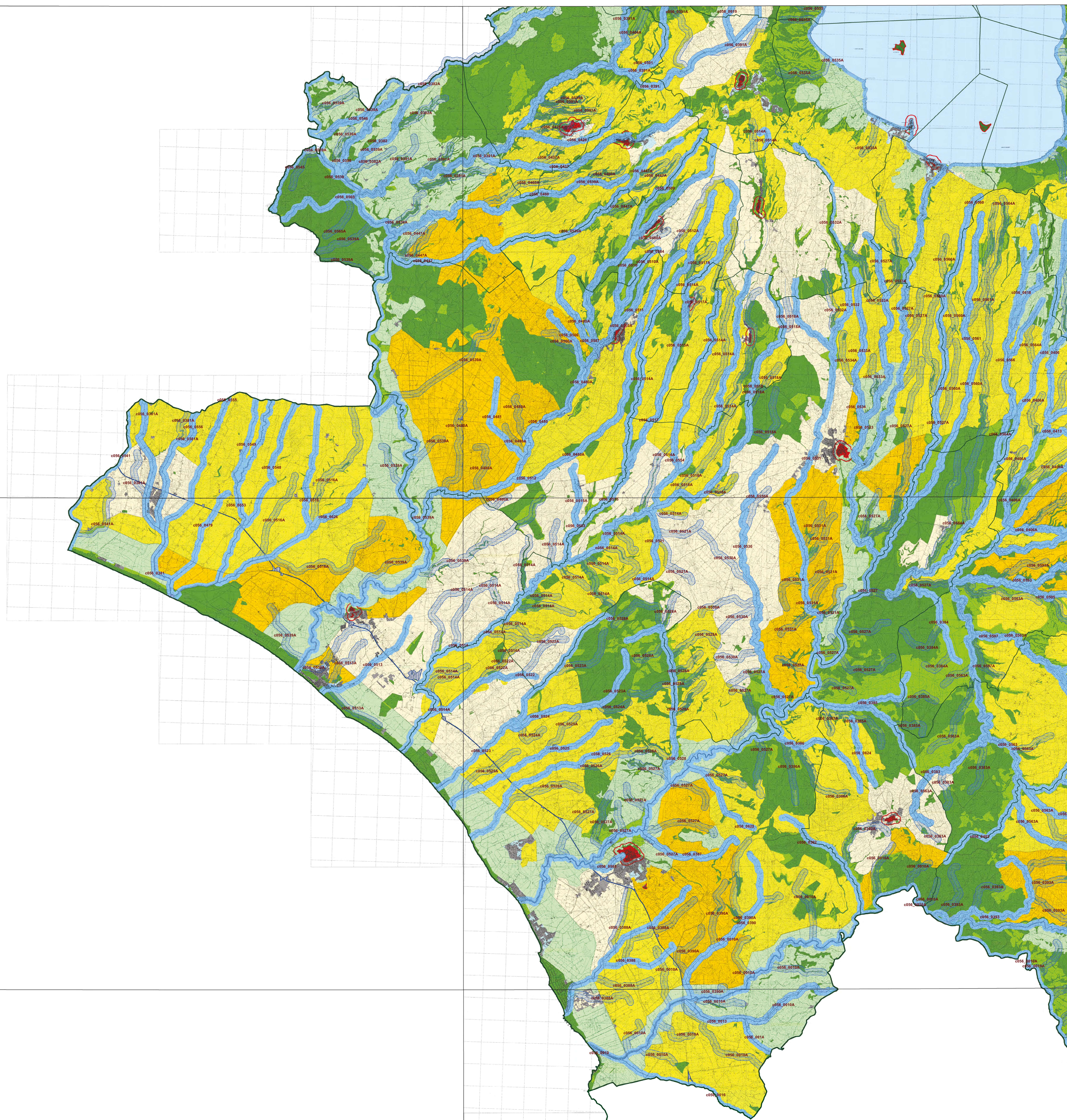


Provincia di Viterbo

Individuazione di corsi d'acqua irrilevanti ai fini paesaggistici
ai sensi dell'art. 7 co.3 L.R. 24/98 e dell'art. 142 co. 3 D.Lvo 42/04

Allegato B 2.2
scala 1:50.000



- Legenda**
- Corsi iscritti negli elenchi delle acque pubbliche della provincia di Viterbo
 - Affluenti diretti
 - Limiti comunali
 - Limiti provinciali
- Sistemi ed ambiti del paesaggio**
- Paesaggio Naturale
 - Paesaggio Naturale Agrario
 - Paesaggio Naturale di Continuità
 - Paesaggio Agrario di Rilevante Valore
 - Paesaggio Agrario di Valore
 - Paesaggio Agrario di Continuità
 - Paesaggio dei Centri e Nuclei Storici
 - Paesaggio dell'Insediamento Storico Diffuso
 - Parchi, ville e giardini storici
 - Paesaggio degli Insediamenti in Evoluzione
 - Paesaggio degli Insediamenti Urbani
 - Reti, Infrastrutture e Servizi